



<http://www.omicron-sensors.fr>

[omicron-sensors@outlook.fr](mailto:omicron-sensors@outlook.fr)

## MODELE : OMP011S

### CAPTEUR DE PRESSION (HAUTE PRESSION)

- ✓ Raccord métal/métal 16x150 ou F250C
- ✓ Etendues de mesure de 0-1000 à 0-7000 bar
- ✓ Précision  $\pm 0.5$  % en standard
- ✓ Conforme à la norme D.E.S.P.
- ✓ Compatible avec tous les fluides (Corps 17.4PH)
- ✓ Découplage mécanique
- ✓ Pour applications statiques ou dynamiques
- ✓ OPTION POUR CAPTEUR 10.000BAR
- ✓ Sonde intégrée PT 100 (en option)
- ✓ Option version hydrogène

- Capteur destiné aux très hautes pressions. Le corps réalisé en acier inoxydable traité et vieilli lui confère une bonne tenue en fatigue.
- Proposé en scellé, ce capteur est disponible dans des gammes de pression allant de 0 - 1000 à 0 - 7000 bar.
- Élément sensible équipé de jauges de contraintes en Silicium ou à trame pelliculaire.
- Plage d'utilisation en température de -40 à +125°C, option Avec électronique intégrée
- Peut recevoir une électronique amplificatrice de signal de sortie 4/20 mA (en option).

#### SPECIFICATIONS ELECTRIQUES

- \*\*Alimentation : 10 VCC nominale , 12 VCC max (en standard)
- \*\*Offset initial du capteur :  $< \pm 5$  % de l' E.M
- \*\*Impédance entrée 1500 ohms
- \*\*Impédance sortie : 500 ohms nominale
- \*\*Sortie électrique : Connecteur hirschmann

#### SPECIFICATIONS THERMIQUES

- \*\*Température d'utilisation : -40 à 125 °C
- \*\*Plage de compensation en température : 0 à 60°C
- \*\*Dérive de zéro dans la plage compensée :  $< \pm 2$  % de l'E.M
- \*\*Dérive de sensibilité dans la plage compensée :  $< \pm 3.E-2 / ^\circ C$

#### OPTIONS

- \*(électronique déportée voir OMM 010 et OMM 011).
- \*Amplificateur électronique intégré au capteur
  - MT : Alimentation 10 à 32 Volts non régulée, signal 10V
  - BT : Alimentation  $\pm 15$  Volts régulée, Signal 10V
  - C : Alimentation 10 à 32 Volts non régulé, sortie 4/20 mA
- \*version 10 000 Bars
- \*version hydrogène (3200 Bars Maxi)

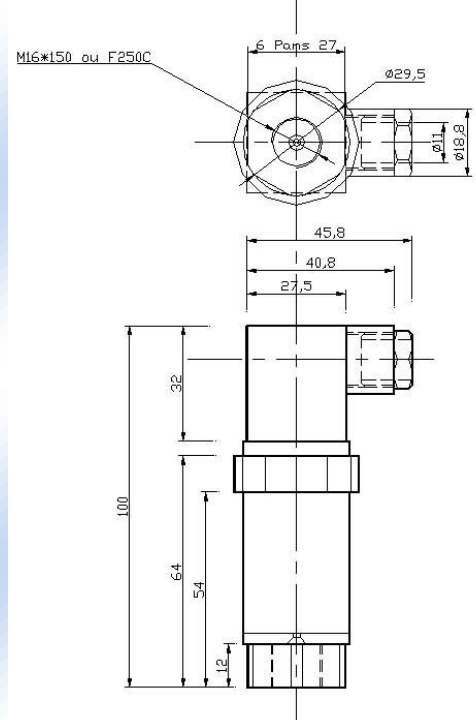


#### SPECIFICATIONS MECANIQUES

\*\*Raccordement pression : Raccord femelle métal/métal 16X150 ou F250C

\*\*Dimensions en mm :

Raccord de pression de type NOVA SWISS/AUTOCLAVE



NOTE : Le constructeur se réserve le droit de changer sans préavis les spécifications indiquées. MARS 1996/VD

Etendues de mesure ( bar )	1000	2000	3000	4000	5000	6000	7000
Surcharge ( bar )					X 1.5		
Précision ( $\pm$ % de l'E.M.)					0.5		
Sensibilité ( mV/E.M. ) nominale					200		
Sensibilité ( V/E.M.) Op: Option :MT/BT/C(4-20mA)			5 Vcc	10 Vcc		4-20mA	

#### CODE COMMANDE

Référence	Pression	Option Ampli	Raccordement meca	Option Sonde
OMP011S	0-7000 bar	MT/BT/C	M16x150 ou F250C	/PT100

Exemple : OMP 011S – 7000 bar – MT – 16 \* 150-PT100

**OMICRON SENSORS FRANCE**  
9 GRANDE RUE 78850 THIVERVAL-FRANCE